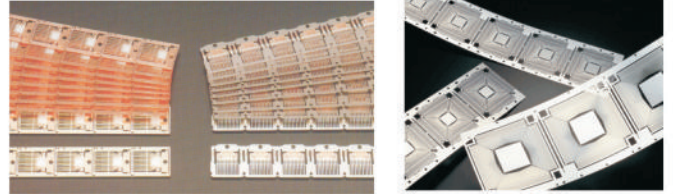


用途：本機適用於對電子產品、半導體元件及各種電子器件進行噴砂處理。

-- 工件由人工裝卸，自動傳入噴砂倉進行表面處理。該設備可選單面或雙面噴砂。全PLC控制，噴槍可按需求增加或減少。

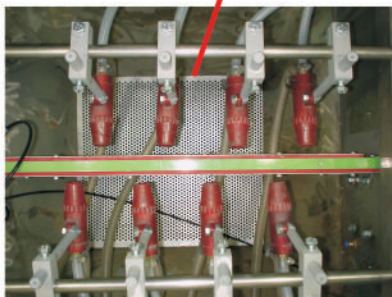


鉭電容及IC



特點

- 總數8枝噴槍，各 4枝固定噴槍對工件兩面同時進行噴砂。
- 吹淨氣咀使停留在工件表面的灰塵，在被送出機艙前吹淨。
- 工件通道由變頻器調較送進速度 (1:100) 工件傳送由特別皮帶組成。
- 高效的旋風分離器使可再用的磨料與粉塵有效分離。
- 除塵器：採用高效美國唐納森 Ultra Web 濾筒，除塵效率高達99.999%，自動脈衝反吹系統。



8枝噴槍，雙面同步噴砂



3枝噴槍單面噴砂



可選用組件
不銹鋼主機
PLC自動控制台
濕式噴砂系統